



alianza por la salud alimentaria

Etiquetados de advertencia

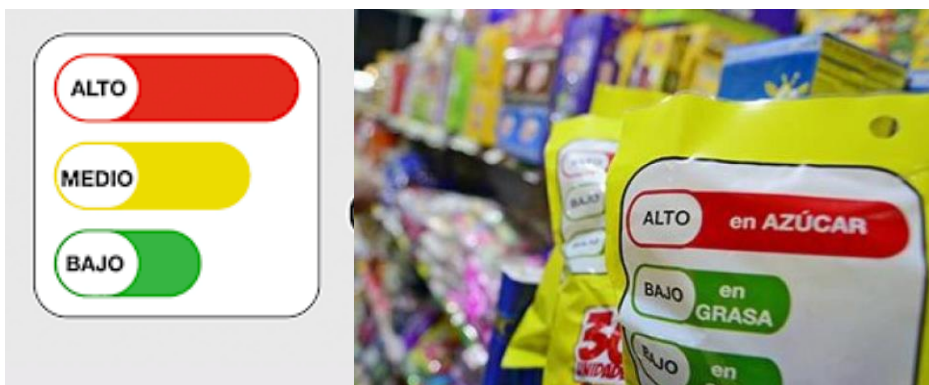
- Recomendados y apoyados por OMS/OPS, FAO, PMA, CEPAL, UNICEF.
- Probados en grupos focales con consumidores.
- Criterios nutrimentales con base científica.

En operación:

Chile



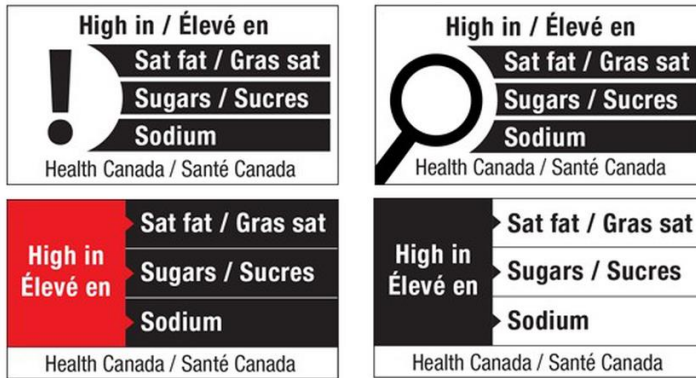
Ecuador





Etiquetados de advertencia en consulta:

Canadá



Brasil



Etiquetado en México (GDA)

- Introducido y apoyado por ConMéxico, Coca Cola, Pepsico, Kellogg's, etc.
- No probado en grupos focales, no entendido por consumidores.
- Criterios nutrimentales sin base científica, el criterio de azúcar es un riesgo a salud.
- Criticado por OPS/OMS, INSP y organizaciones civiles.

En operación:

