

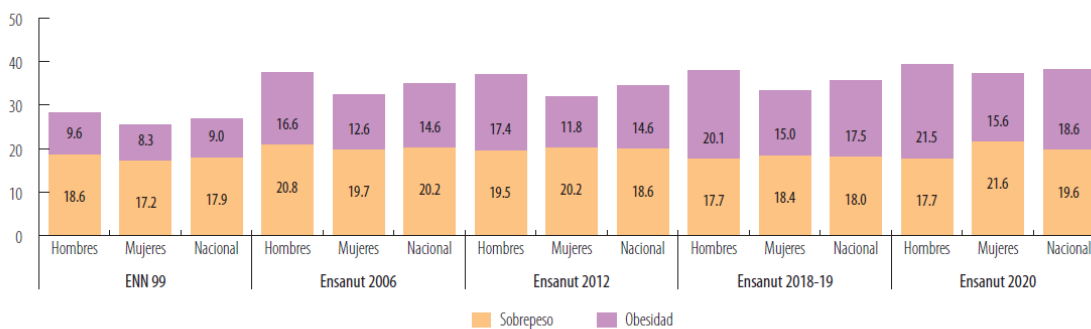
Anexo 1

Gráficos sobre tendencias de las prevalencias de sobrepeso y obesidad en escolares (5-11 años)

Gráfico 1. Tendencias de sobrepeso y obesidad en niños y niñas de 5 a 11 años.

■ **Figura 6.2.1**

Comparativo de la prevalencia nacional de sobrepeso y obesidad en población de 5 a 11 años de edad, de la ENN-1999 y Ensanut 2006, 2012, 2018-19 y 2020 sobre Covid-19 por sexo. México, 2020



Fuente: ENN 1988, 1999, Ensanut 2006, 2012, 2018-19, Ensanut 2020 sobre Covid-19, México

Prevalencia nacional del estado de nutrición en la población de 5 a 11 años, por edad y sexo. México, 2020

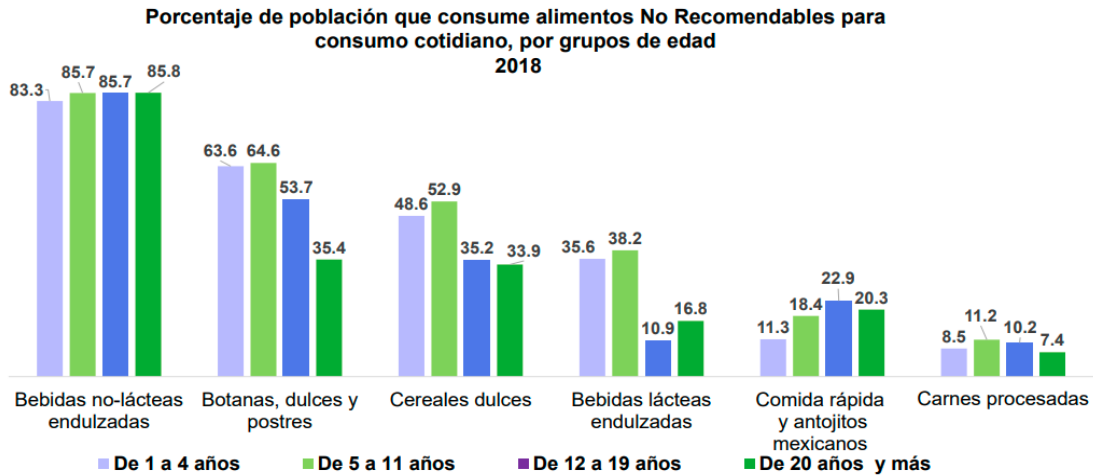
Ensanut 2020 sobre Covid-19

Edad	TOTAL		SOBREPESO		OBESIDAD		SP + OB	
	n	N (miles)	%	IC95%	%	IC95%	%	IC95%
5	280	1 897.3	22.2	16.9,28.6	11.6	7.6,17.2	33.7	27.1,41.1
6	352	2 314.9	14.1	10.6,18.5	12.2	8.8,16.7	26.3	21.4,31.8
7	335	2 190.6	15.5	11.6,20.4	16.0	11.9,21.2	31.5	26.3,37.1
8	331	2 114.5	24.0	19.3,29.3	17.1	13.1,22.1	41.1	35.4,47.0
9	344	2 243.4	16.5	13.1,20.5	26.1	21.4,31.5	42.6	37.1,48.3
10	140	2 002.8	22.5	15.8,30.9	24.3	17.8,32.2	46.8	37.8,56.0
11	162	2 310.0	23.4	17.6,30.5	22.1	15.9,29.8	45.6	37.4,54.0
Total	1 944	15 073.5	19.6	17.7,21.7	18.6	16.6,20.7	38.2	35.6,40.8

Fuente: Ensanut 2020 sobre Covid-19, México

Fuente: ENSANUT 2020.

Gráfico 2. Consumo de alimentos no recomendados por grupo de edad

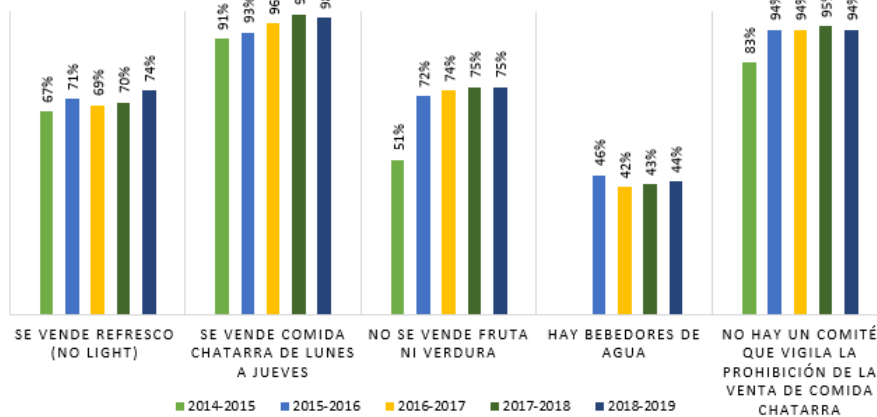


Fuente: ENSANUT 2018.

Anexo 2

Gráficos sobre ambientes alimentarios en las escuelas en México

Gráfico 3. El incumplimiento de los Lineamientos sobre alimentos permitidos y no permitidos en las escuelas de México



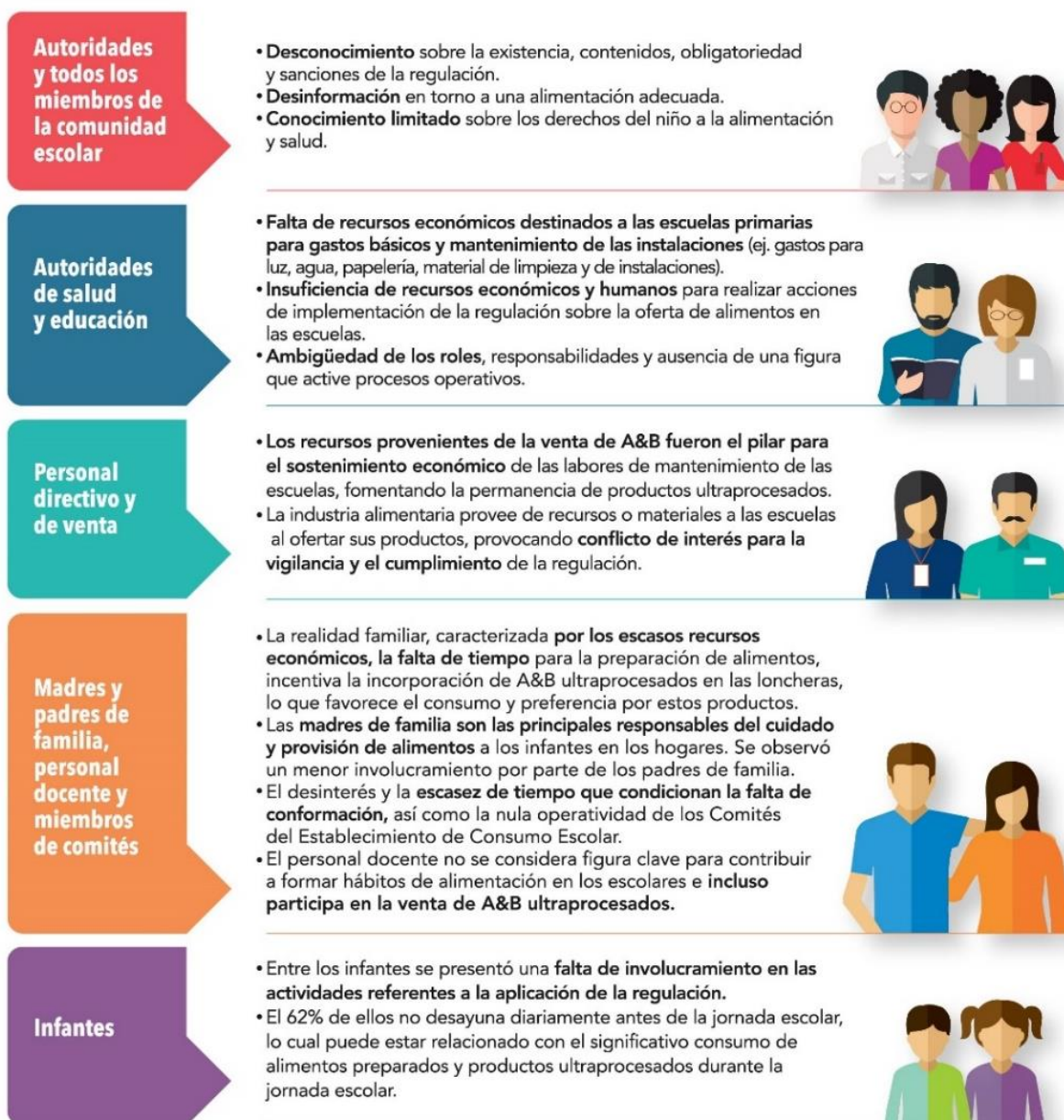
Para el último ciclo escolar:

- La venta de **refrescos** aumento **7%** para el último ciclo escolar
- La **disponibilidad de comida chatarra** supera el **90%** en todos los ciclos (en los últimos 4 ciclos aumento 7%)
- La **NO** venta de **frutas y verduras** aumento **27%** en el último ciclo comparado al primero
- La disponibilidad de **agua natural** es menor al **44%**
- Sólo el **6%** de las escuelas cuentan con el **comité de vigilancia**

El incumplimiento de la regulación persiste con el paso de los ciclos escolares y muestra una tendencia de aumento

Fuente: Mi Escuela Saludable.

Gráfico 4. Los factores que influyen en el incumplimiento de los Lineamientos



Fuente: El Poder del Consumidor 2018